



# PROTECT

DIŞ CEPHE AHŞAP KORUYUCU VERNİK  
EXTERIOR (Outdoor) WOOD PROTECTION VARNISH  
ЗАЩИЩАТЬ Экстерьер Древесины Защитный



[www.unluboya.com.tr](http://www.unluboya.com.tr)





# PROTECT

DIŞ CEPHE AHŞAP KORUYUCU VERNİK (135 Seri)  
EXTERIER (Outdoor) WOOD PROTECTION VARNISH (135 Series)  
ЗАЩИЩАТЬ Экстерьер Древесины Защитный (Серии · 135)



## RENK KARTELASI / COLOR CHART / Диаграмма цвета



3070 Dark / Dark / Темные



2010 Anfora / Anfora / Anfora



0047 Şeffaf Parlak / Transparent Glossy / Прозрачные Яркие



3520 Akaju / Acajou / Акажу



3003 Kestane / Chestnut / Каштан



3004 Fındık / Hazelnut / Орешки



6100 Antik / Antique / Античный



6000 Koyu Ceviz / Dark Walnut / Темный орех



3045 Teak / Teak / Тик



6070 Kahve / Coffee / Кофе



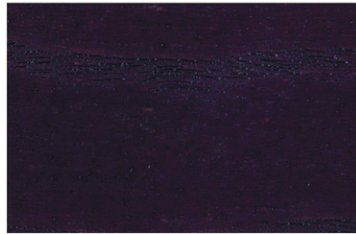
3001 Burma / Burma / Выжимать



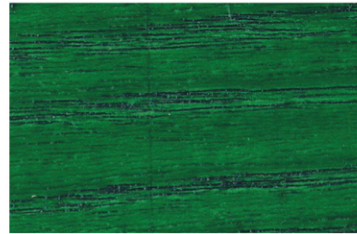
6003 Klasik / Classic / Классическая



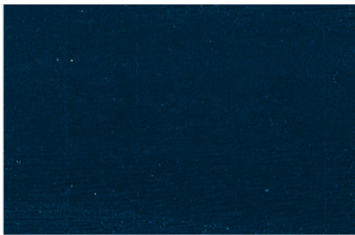
6002 Ceviz / Walnut / Грецкие орехи



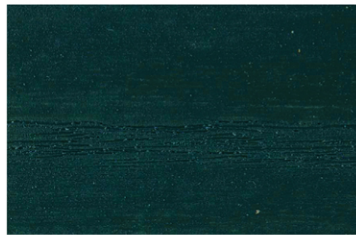
4400 Venge / Venge / Венге



5414 Yosun Yeşili / Algae Green / Зеленые водоросли



4000 Okyanus Mavi / Ocean Blue / Синь Океана



5000 Jade / Jade / Нефрит



1001 Beyaz / White / Белый

0147 Şeffaf Mat / Transparent Matt / Прозрачный Матем

1147 Şeffaf İpek Mat / Transparent Silk Matt / Прозрачный, Матовый шелк

PROTECT



# PROTECT

DIŞ CEPHE AHŞAP KORUYUCU VERNİK (135 Seri)  
EXTERIER (Outdoor) WOOD PROTECTION VARNISH (135 Series)  
ЗАЩИЩАТЬ Экстерьер Древесины Защитный (Серии · 135)



## Tanımı ve Özellikleri

Sentetik esaslı dış cephe ahşap renklendirici ve koruyucu verniğidir. Tüm dâhili ve harici ahşap yüzeyler, kapı pencere, pergola, bahçe mobilyaları, deniz araçlarında kullanılır. Dış koşullarda bulunan yüzeylerin maruz kaldığı, ısı farklılığı, ultraviyole ışınları ve nemin yüksek tahrip edici gücüne karşın formüle edilmiştir. Su geçirmez, renkli uygulamalarda solmaz, ahşabın çalışmasına ayak uydurur, çatlamaz, matlaşmaz. Ahşabın cinsine göre 1 L ile 15-18 m2 alan kaplanabilir. Yoğunluğundan dolayı ürün çok iyi karıştırılmalıdır.

Dokuma kuruması 6-8 saat, tam kuruması 24 saattir. Uygulamaya hazırdır ancak çalışma şartları gerektirirse ÜNLÜ sentetik tiner ile %10-20 oranında inceltilir. Ham yüzeylere uygulanmadan önce zemin çok iyi temizlenmeli ve iki kat ÜNLÜ ahşap empenye vernik uygulanmalı daha sonra inceltilmeden 2 kat Protect uygulanmalıdır. İkinci kat 24 saat sonra uygulanmalıdır. Eski yüzeylerde zemin çok iyi temizlenmelidir. Farklı renkler için zemine ÜNLÜ Woodex Konsantre Renklendirici uygulanıp, son kat Şeffaf Protect kullanılır.

## Definition and Properties

A synthetic based outdoor wood colorant and protecting varnish formulated for wooden parts of buildings, windows, doors, pergolas, garden furniture and marine vehicles. Superior design of the product protects exterior surfaces from heat variations, ultraviolet rays and moisture. It is a water tight, colorfast and stable varnish with excellent adaptation to wood. Protect is highly resistant against cracking and matting. Losses excluded, 15-18 m2 surface area is coated by using 1 L of PROTECT. Due to high density, this product is recommended to be mixed thoroughly before use. Touch drying is 6-8 hrs., complete drying time is 24 hrs. Although the product is ready to use, but in any case of need for diluting due to working conditions, PROTECT is thinned with ÜNLÜ synthetic thinner by a ratio of % 10-20. Before applying on the wood, the surface should be cleaned very well. On the cleaned surface ÜNLÜ WOOD IMPREGNATING VARNISH is used twice, followed by use of PROTECT in one coat. PROTECT application is repeated once more after 24 hours. It is important to clean the remaining paint and residues from the previously coated surface thoroughly before any painting application. For color shade discrepancies we suggest to use ÜNLÜ WOODDEX DENSE COLORANT on the wood before any application.

## ЗАЩИЩАТЬ Экстерьер Древесины Защитный

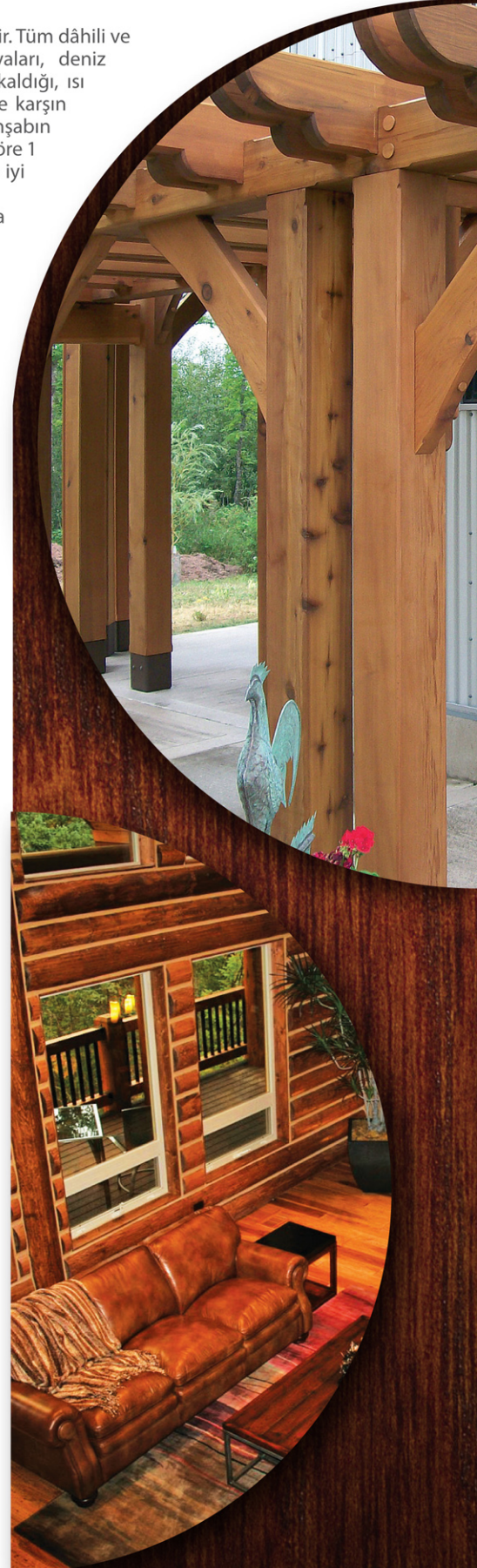
определение и характеристики: Синтетическое основание, экстерьер древесины красителя и защитник. Она применяется на деревянных частях зданий, окна, двери, беседки, садовая мебель и морских транспортных средств. Она формулируется для экстерьер поверхностей, которые на поверхности воздействию тепла разница, ультрафиолетового и уничтожить влаги. Это доказательство ВОДЫ, не-угасание на цветные приложения, помогая

с лесами работы, безэкологичный, не становится матовой. 15 - 18 т2 покрывается 1 ЛТ В отношении древесины типа. Продукт должен быть актуальна и потому, что ее плотность. Обращаясь сушки составляет 6 - 8 часов, полное высыхание составляет 24 часов. Если требуется, она может быть растворен с ом.о Синтетических Тоньше при соотношении/о 1 О - 20. До применения на обнаженной поверхности, поверхности должны быть очищены очень хорошо и прикладных 2 охватывающий ÜNLÜ WOOD IMPREGNATING VARNISH затем 2 охватывающий ЗАЩИЩАТЬ применяться без утонения. Во-вторых, охватывающих применяться после ожидания до 24 часов. Поверхность должна быть очищены очень хорошо для старшего поверхностей. Для различных цветов на онш WOODDEX CONSANTRE COLORANT применяться на поверхности и topcoat прозрачной ЗАЩИЩАТЬ могут быть использованы.

Renkler ahşabın yapısına ve tatbik edilen kat sayısına göre farklı tonlar gösterebilir.  
Katalog harici renkler karışım ile elde edilir.

Color shades may vary due to the type of wood and number of layers applied.  
Standard colors may be mixed to find colors not available in this chart.

Цвета могут быть показаны различные по оттенку лесу тип и номер заявки покрытия.  
Цвета, которые находятся вне внутри каталога могут быть получены при перемешивании





"Kaliteyi bilenler, kaliteye önem verenler için"



FABRİKA • FACTORY • Завод  
GÖKHAN BOYA SAN. LTD. ŞTİ.  
Kazım Paşa Mah. Çanakkale Asfaltı Üzeri No:20 Menemen / İZMİR / TURKEY  
Tel: +90 232 832 73 02 • Faks: +90 232 832 73 97

Detaylı bilgi için: [www.unluboya.com.tr](http://www.unluboya.com.tr)  
[www.facebook.com/unluboya](https://www.facebook.com/unluboya)

